

# Guide d'achat – Adaptation résidentielle



Que vous soyez une personne âgée, handicapée ou que vous soyez un aidant à domicile, vous voulez faire en sorte que la maison de la personne dont vous avez la charge soit parfaitement adaptée à ses besoins. De la chaise d'escalier, au fauteuil auto-souleveur, une baignoire adaptée ou encore une rampe d'accès, il est facile de transformer une résidence sans avoir recours à des rénovations coûteuses.

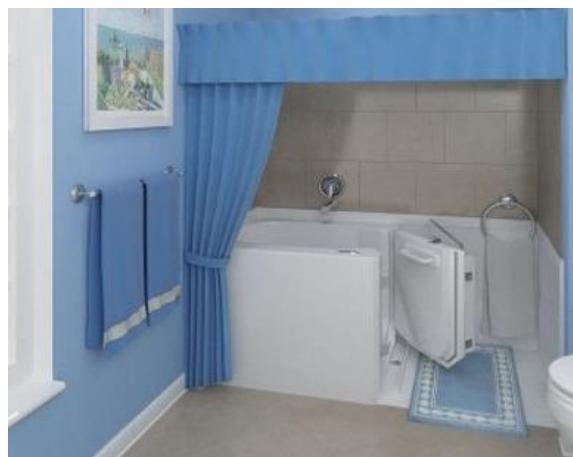
La Maison André Viger vous propose un guide d'achat pour adaptation résidentielle, où vous retrouverez non seulement des conseils pratiques, mais aussi les produits et accessoires dont vous avez besoin pour rendre votre maison agréable et sécuritaire pour une personne à mobilité réduite.

## Salle de bains adaptée

Lorsque vous prenez soin d'une personne à mobilité réduite, il est important de rendre l'espace salle de bains, non seulement plus sécuritaire, mais aussi agréable pour la personne qui en fera l'usage.

### Baignoire adaptée

Pour une personne en perte d'autonomie ou de mobilité, une baignoire adaptée est l'installation parfaite pour profiter de ce moment de détente. Elle vous permet d'adapter votre salle de bains sans avoir à déboursé une fortune, et peut être installée sans problème sur votre baignoire d'origine. N'hésitez pas à aller directement en magasin pour essayer différents modèles de baignoires adaptés afin de dénicher celui qui vous convient le mieux. Recherchez la marque Safety Bath, reconnue pour la durabilité et le confort de ses baignoires adaptées.



Notre recommandation : [BAIGNOIRE ADAPTÉE SO-LO](#)



### Douche adaptée

Tout comme la baignoire adaptée, la douche adaptée est conçue de manière à répondre aux besoins d'une personne handicapée, âgée ou à mobilité réduite. Facile à installer, la douche adaptée vous permet de profiter de ce moment en toute sécurité. Les douches adaptées les plus populaires demeurent les douches sans seuil ou les douches à faible seuil, qui vous permettent d'accéder à la douche, sans effort et sans aide. La majorité des douches adaptées comptent également une barre d'appui et un banc de douche, vous permettant de vous lever et de profiter de votre douche, sans avoir à rester debout.

Notre recommandation : [DOUCHE ADAPTÉE WATERTON](#)



Maison André Viger (Montréal)  
6700, Rue Saint-Denis,  
Montréal, Québec  
H2S 2S2  
Téléphone : 514.274.7560

La Maison André Viger (Succursale Rive-Sud)  
3340 Boulevard Taschereau  
Longueuil, Québec  
J4V 2H6  
Téléphone : 450.465.7560

La Maison André Viger (Succursale Ville de Québec)  
619 Boulevard Wilfrid-Hamel  
Ville de Québec, Québec  
G1M 2TA  
Téléphone : 418.914.1213 / 1.844.914.1213

## Accessoires pour salle de bains adaptée

**Siège de toilette surélevé :** Quoi de mieux pour faciliter ce moment quotidien qu'un siège de toilette surélevé ? Confortable, résistant et facile à installer, le siège de toilette surélevé est spécialement conçu pour les personnes à mobilité réduite.

**Notre recommandation :** [SIÈGE DE TOILETTE REMBOURRÉ OUVERT LUMEX](#)

**Barre d'appui :** Qu'elle soit utilisée pour le bain, la douche ou à côté de la toilette, la barre d'appui est un accessoire qui vous facilitera la vie à chaque jour. Facile à installer et durable, il est l'accessoire essentiel à toute personne en perte de mobilité.

**Nos recommandations :** [BARRE D'APPUI AQUASENSE STRIÉE CHROMÉE](#) - [BARRE D'APPUI PIVOTANTE 9000](#)

**Fauteuil d'aisance :** Si vous êtes une personne à mobilité réduite ou handicapée, les gestes les plus simples du quotidien peuvent devenir un casse-tête. Facile à utiliser, le fauteuil d'aisance est spécialement conçu pour être sécuritaire et facile à nettoyer.

**Notre recommandation :** [CHAISE D'AISANCE CHEZ SOI](#)

**Levier pour baignoire :** Si vous prenez soin d'un enfant handicapé ou d'une personne à mobilité réduite, rendez le moment du bain plus facile et plus sécuritaire, grâce à un levier pour baignoire. Semblable à une chaise, le levier pour baignoire permet à la personne prenant son bain d'être confortable en tout temps.

**Notre recommandation :** [LEVIER AQUATEC MAJOR](#)

## Chambre à coucher adaptée

Si vous êtes une personne âgée, si vous êtes handicapé ou que vous vous remettez d'un accident ou d'une maladie, une chambre à coucher adaptée est votre meilleure alliée. Elle vous permet de prendre du repos et de reprendre des forces, grâce à des équipements et accessoires conçus selon vos besoins.



### Lit électrique

Pièce centrale de la chambre à coucher, le lit électrique est spécialement fait pour offrir une multitude de positions et tout le confort nécessaire à une personne à mobilité réduite, malade ou en convalescence suite à un accident. Le lit électrique vous permet de récupérer plus facilement, tout en étant facile à utiliser. Vous verrez immédiatement de nombreux avantages à avoir un lit électrique, comme de nombreuses heures de sommeil récupérées.

**Notre recommandation :** [LIT ÉLECTRIQUE MULTI-POSITIONS](#)

### Lève-personne

Souvent utilisé dans les centres de soins ou les hôpitaux, le lève-personne demeure une pièce d'équipement accessible qui peut être très utile, notamment dans la chambre à coucher. Pratique et facile à utiliser, de nombreux modèles de lève-personnes sont transportables et peuvent être utilisés dans n'importe quelle pièce de la maison. Il s'adresse autant aux personnes âgées en perte d'autonomie, mais aussi aux parents d'enfant handicapé, qui veulent se faciliter la vie au quotidien.

**Notre recommandation :** [LÈVE-PERSONNES AU PLAFOND VOYAGEUR](#)





### Lit d'hôpital

Si vous êtes en convalescence, que vous êtes une personne âgée ou handicapé ou que vous travaillez dans une institution, un lit d'hôpital devient un outil quasi indispensable au quotidien. Pratique et facile à manœuvrer, le lit d'hôpital permet au patient de changer le positionnement et d'adapter la hauteur en fonction de vos besoins et des besoins de votre patient (transferts, risque de chute, soins, etc.).

**Notre recommandation :** [Lit d'hôpital électrique Multitech](#)

### Accessoires pour chambre à coucher adaptée

**Table de lit :** Si vous êtes alité, soit à cause d'une maladie, ou des suites d'un accident, une table de lit est un accessoire pratique et facile à manœuvrer. Il servira entre autres pour la prise de repas, mais aussi pour la lecture et autres loisirs plus paisibles.

**Notre recommandation :** [Table de Lit Inclinable](#)

**Côtés de lit :** Apprécié des patients alités ou des aides-soignants à domicile, le côté de lit permet au patient de se mouvoir aisément dans son lit, ce qui évite les points de pression et les plaies de lit. Si vous êtes en convalescence à la maison, suite à un accident ou si vous êtes en perte de mobilité, le côté de lit vous permet aussi de vous sortir du lit.

**Notre recommandation :** [Côté de lit extensible pivotant 8000](#)

### Salon adapté

Même si vous êtes une personne âgée, handicapée ou à mobilité réduite, vous méritez tout le confort possible dans votre salon. Voici quelques pièces d'équipements et accessoires qui vous aideront à rendre votre espace salon à la fois sécuritaire et confortable.

### Fauteuil auto-souleveur

Que ce soit pour profiter d'une soirée devant la télé, d'une réunion de famille ou encore d'un après-midi de lecture, le fauteuil auto-souleveur est un meuble essentiel pour toute personne âgée, handicapée et en perte de mobilité. De la marque El-Ran, reconnue pour sa durabilité, le fauteuil auto-souleveur est conçu de manière à être facile à utiliser, et vous aidera à vous lever plus facilement sans avoir à vous brusquer.

**Notre recommandation :** [Fauteuil Auto-Souleveur Elegance LL550](#)



## Accessoires pour salon adapté

**Plateau pour fauteuil :** Accessoire pratique, le plateau pour fauteuil peut servir de table de chevet temporaire pour une lampe et pour y déposer divers objets, comme livre, journal, télécommande et autre.

**Notre recommandation :** [Plateau pratique 2050](#)

**Lève-fauteuil :** Si vous souhaitez conserver vos fauteuils, sofas et canapés sans investir dans un fauteuil auto-souleveur, un lève-fauteuil est une option des plus intéressantes. Fixé aux pattes de votre fauteuil, il surélève votre meuble et vous permet de vous lever plus facilement.

**Notre recommandation :** [Lève-fauteuil](#)

**Canne pour fauteuil :** Semblable à une canne de lit, la canne pour fauteuil est un accessoire pratique pour vous aider à vous lever votre fauteuil, sans avoir à vous brusquer et risquer de vous blesser.

**Notre recommandation :** [Canne pour fauteuil 2001](#)

## Extérieur et étages supérieurs – Maison adaptée

Outre les pièces maîtresses comme le salon, la salle de bains et la chambre à coucher, le reste de votre maison peut également bénéficier d'autres pièces d'équipement et d'accessoires qui faciliteront la vie au quotidien.



### Monte-escaliers

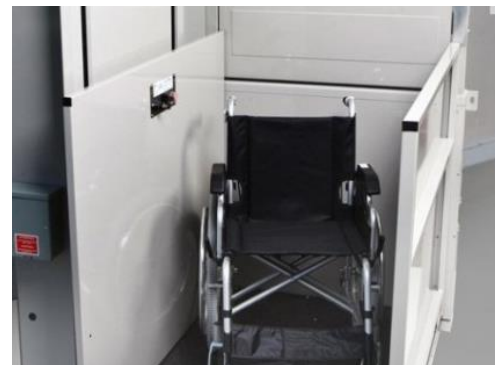
Aussi appelé chaise d'escalier, le monte-escalier est la solution idéale pour toute personne âgée, handicapée ou en perte de mobilité qui souhaite accéder aux étages supérieurs de sa résidence sans trop d'effort. Facile à installer, le monte-escalier est peu bruyant, pratique et vous permet de rejoindre les étages supérieurs et de profiter de votre autonomie. Recherchez la marque Atlas, reconnue pour la durabilité et l'efficacité de ses produits.

**Notre recommandation :** [Chaise d'escalier Pinnacle Atlas](#)

### Escalateur`

Installé entre les étages, ou entre la maison et le garage, l'escalateur est semblable à un mini-ascenseur. Sa fonction principale est de faire monter une personne en fauteuil roulant d'un étage à l'autre grâce à une plate-forme élévatrice. Que vous soyez une personne handicapée ou que vous preniez soin d'une personne à mobilité réduite, un escalateur est une installation qui permet à toute personne confinée à un fauteuil roulant, de se déplacer d'un étage à l'autre en toute sécurité.

**Notre recommandation :** [Escalateur VISTA 613 Atlas](#)







### Plate-forme élévatrice

Une plate-forme élévatrice se sert du même principe qu'un ascenseur, mais à plus petite échelle : il permet à une personne en fauteuil roulant de monter d'un étage à un autre. Que vous preniez soin d'une personne handicapée ou que vous soyez vous-même en fauteuil roulant, la plate-forme élévatrice est une solution pratique et facile à installer pour maintenir votre autonomie.

**Notre recommandation :** [Plate-forme élévatrice AR-100-00 Atlas](#)

### Rampe d'accès

Offert en différents modèles et tailles, la rampe d'accès permet à une personne handicapée d'accéder à sa résidence sans difficulté et en toute sécurité. Rampe d'accès à mains courantes, rampe d'accès pliante amovible, rampe d'accès à articulation multiple, la rampe d'accès est une solution facile et accessible pour mener une vie active.



**Notre recommandation :** [Rampe d'accès pliante en carbone ultra légère](#)



### Lève-personne pour piscine

Que vous soyez parent d'un enfant handicapé, ou que vous preniez soin d'une personne handicapée, dont la résidence est pourvue d'une piscine ou d'un spa, un lève-personne pour la piscine est la meilleure solution pour continuer à profiter des joies de la baignade. Facile à installer, le lève-personne est spécialement conçu pour les patios et les bords de piscine et permet à toute personne à mobilité réduite de profiter de l'eau en toute sécurité.

**Notre recommandation :** [Levier pour piscine et spa Scout](#)

### Adaptation de domicile pour maison adaptée

Si votre maison nécessite un peu plus que l'achat d'équipement et d'accessoires, une possibilité de financement s'offre à vous : l'aide financière pour adaptation de domicile pour maison adaptée.

Nous vous invitons à consulter notre texte sur le sujet :

Si vous souhaitez avoir plus d'information concernant les possibilités de financement pour l'achat d'équipements et d'accessoires plus coûteux, [contactez-nous](#) par courriel ou par téléphone et prenez rendez-vous avec l'un de nos conseillers.



## Nos services

La Maison André Viger se distingue par le professionnalisme de son équipe, mais également, par la qualité de ses services. Voici un aperçu des services offerts par chacune de nos succursales :

- **Service de location** : Si vous avez besoin d'un appareil ou d'une pièce d'équipement pour une courte période, ou simplement pour en faire l'essai, profitez de notre [service de location](#) avec contrat à la journée, à la semaine, à la fin de semaine, au mois ou à l'année.
- **Livraison à domicile** : Pour toute pièce d'équipement, comme un monte-escaliers, un lit électrique ou encore une rampe d'accès, nous vous offrons un service de livraison à domicile rapide et efficace.
- **Service de réparation et pièces** : Un souci avec votre monte-escaliers? Votre lit électrique ne fonctionne plus? Appelez-nous et nous dépêcherons l'un de nos techniciens directement chez vous pour effectuer la [réparation](#) aussitôt que possible.
- **Service d'installation et d'entretien** : Après l'achat d'équipement ou d'accessoires pour adaptation résidentielle, nous vous proposons également un service d'installation à domicile, faits par nos techniciens d'expérience.

## Des questions ?

Si vous souhaitez avoir plus d'informations sur nos produits, nos équipements ou nos services, nous vous invitons à nous contacter par courriel ou par téléphone et nous nous ferons un plaisir de répondre à vos questions. Venez aussi nous rencontrer dans l'une de nos trois succursales !

\*Cliquez sur l'adresse pour la carte.\*

### La Maison André Viger (Succursale Montréal)

[6700, Rue Saint-Denis,](#)

[Montréal, Québec](#)

[H2S 2S2](#)

Téléphone : 514.274.7560

#### Heures d'ouverture

**Lundi – Vendredi** : 8h30 à 18h

**Samedi** : 9h à 17h

**Dimanche** : Fermé

### La Maison André Viger (Succursale Rive-Sud)

[3340 Boulevard Taschereau](#)

[Longueuil, Québec](#)

[J4V 2H6](#)

Téléphone : 450.465.7560

#### Heures d'ouverture

**Lundi – Vendredi** : 8h30 à 18h

**Samedi** : 9h à 17h

**Dimanche** : Fermé

### La Maison André Viger (Succursale Ville de Québec)

[619 Boulevard Wilfrid-Hamel](#)

[Ville de Québec, Québec](#)

[G1M 2TA](#)

Téléphone : 418.914.1213 / 1.844.914.1213

#### Heures d'ouverture

**Lundi – Vendredi** : 8h30 à 18h

**Samedi – Dimanche** : Fermé



Maison André Viger (Montréal)  
6700, Rue Saint-Denis,  
Montréal, Québec  
H2S 2S2  
Téléphone : 514.274.7560

La Maison André Viger (Succursale Rive-Sud)  
3340 Boulevard Taschereau  
Longueuil, Québec  
J4V 2H6  
Téléphone : 450.465.7560

La Maison André Viger (Succursale Ville de Québec)  
619 Boulevard Wilfrid-Hamel  
Ville de Québec, Québec  
G1M 2TA  
Téléphone : 418.914.1213 / 1.844.914.1213